



Талантливая ингушская художница, заслуженный работник культуры Республики Ингушетия Индира Тобиевна Ильясова работает в различных направлениях современного изобразительного искусства. Она является профессиональным мастером живописи, графики и декоративно-прикладного искусства.

Родилась художница 2 октября 1973 года в городе Назрани ЧИАССР. Окончила Дагестанский филиал Университета Российской академии образования в городе Махачкале Республики Дагестан. С 1997 года Индира Ильясова преподавала в детской художественной школе города Сунжи Республики Ингушетия. В настоящее время художница работает преподавателем живописи и декоративно-прикладного искусства в Центре творчества детей и юношества Сунженского района Республики Ингушетия.

Живопись – одно из приоритетных направлений ее творческой деятельности. Индира – автор целого ряда живописных картин, среди которых пейзажи, натюрморты, сюжетные работы, созданные в различные периоды творческой деятельности. Ее стиль так выразителен, а образы, запечатленные на полотнах, так близки и узнаваемы, что, даже не зная имени автора, зрители легко определяют, чья работа перед ними. Картины Индиры Ильясовой полны тихой нежности и легкой печали. Часто на них запечатлено мгновение – счастливое или грустное, тревожное или безмятежное, словом, тот миг, когда время вокруг застывает и наполняет душу радостью или легкой печалью. Ее работы, написанные маслом и гуашью, создают впечатление акварельной прозрачности – это результат ее особенной техники. На первый взгляд в них все просто – голубое небо, зеленые деревья, белоснежный пушистый снег, зеркальная гладь воды. Но это только кажущаяся простота.

В картине «Горный пейзаж» художнице удалось выбрать и выстроить широкую панорамную композицию пейзажа. Яркий голубой цвет, доминирующий в работе, постепенно переходит в зеленовато-желтые и оранжевые тона, льющиеся с полотна настолько красноречиво, что можно легко догадаться, что перед нами начало золотой осени. Холодная горная речка, в которой отражаются облака, виднеющиеся вдали холмистые массивы, покрытые желтеющей листвой лесов, и белоснежная громада гор создают общее настроение работы – торжественное, праздничное. Это настроение передается зрителям своей эмоциональностью, выразительностью и яркой палитрой.

Художница остро чувствует гармонию природы, ее скромную прелесть, талантливо воплощая свои ощущения на полотне. Глядя на ее пейзажи, чувствуешь тишину, нарушаемую тихими звуками природы – шумом травы и деревьев под порывами теплого летнего ветра. Слышишь плеск речной волны, сидя на берегу горной реки, наслаждаясь ярким светом и свежестью речного воздуха. Словом, отсутствие в ее пейзажных произведениях сюжетного действия рождает в душе чувство сердечной простоты, ностальгии по ярким детским впечатлениям.

Живописное творчество Индиры Ильясовой не ограничивается только классическим направлением – она часто работает в стиле абстракционизма. Абстрактное изображение тем и интересно, что в нем каждый может увидеть то, что

ему подсказывает воображение. В абстрактных работах художницы направление зрительскому воображению задает сюжетная линия работы. Цель абстрактного изображения ее картин состоит в том, чтобы передать идею произведения посредством ее сюжета. В серии иллюстраций к книге «Музыкальный атлас. Ингушетия» Индиры Ильясовой основная тематика работ передается посредством символических образов, знаков и сюжетов древних ингушских легенд и сказаний. Музыка как длинный рассказ о древней жизни. Язык петроглифов на башнях указывает нам, потомкам, на неразгаданные тайны и послания древних предков, доносящихся до нас волшебными звуками старинных ингушских мелодий, завораживающих своей мелодичностью и гармонией.

В коллекции работ «Времена года» Индирой созданы иллюстрации к каждому месяцу года с названиями на ингушском языке. Смена облика окружающего нас мира – особая тема в работах художницы. Вместе с сезоном меняется и настроение окружающей природы, которое автор передает с помощью своих картин. В этих работах каждый месяц года представлен в символических образах женщин, мужчин и детей, зверей, птиц и цветов, старинных ингушских башен, метафор или сопутствующих примет времени наступившего сезона. В каждой абстрактной работе есть детальное, образно-повествовательное раскрытие идеи произведения. Например, месяц Сабкура бутт (Февраль) связан с поминанием усопших родственников. В сюжете работы одним из главных символов месяца является белый олень, а также древняя ингушская башня и древо жизни, состоящее из людей. В иллюстрации месяца Тушола бутт (Март) летящая птица угод плавно превращается в руку девушки в курхарсе, символизирующей богиню Тушоли. И нередко в сюжетах работ присутствует пейзажное изображение вместе с ассоциативными или метафорическими образами.

Своеобразные композиции картин построены из неравномерных цветовых узоров и спиралевидным расположением объектов, создающим

динамичный эффект, связанный с движением и круговым построением. Все подчинено естественному ходу смены времени года, непрерывному циклу жизни природы. Фрагменты, окрашенные в яркие цвета, расположены таким образом, что действительно создается зрительная иллюзия движения их по кругу. Простые и образительные методы и точный подбор цветов производит сильное впечатление на зрителей, которые сначала не понимают, почему эти работы художницы так завораживают и заставляют длительно рассматривать их. Дело в том, что созданные образы, своеобразные сюжеты, композиционное построение картин и яркая цветовая палитра способствуют глубокому размышлению и осмыслению действий, разворачивающихся на ее полотнах.

Индира Ильясова обладает драгоценным качеством – она непрерывно совершенствует свою творческую манеру, ищет новые идеи и художественные приемы, растет и развивается. Оригинальные произведения художницы глубоко и эмоционально выражают ее сложный и богатый внутренний мир.

Таланту Индиры Ильясовой подвластна не только живопись. Она является мастером декоративно-прикладного искусства. Ее уникальные работы, вышитые шелковыми лентами, впечатляют своей красотой и яркостью, а оригинальные композиции из цветов не оставят равнодушными даже самых далеких от искусства людей. Воплощая цветочные образы на ткани и бумаге, она не только отображает увиденную красоту, но и пропускает её через своё индивидуальное душевное восприятие, заставляя по-новому звучать столь привычные и знакомые нам сюжеты.

Яркий и насыщенный колорит ее произведений, сочетание реалистических и абстрактных форм создают особый мир художницы, в который она приглашает нас, зрителей, и с которым нам хочется познакомиться поближе.

Лейла Алмазова,
главный научный сотрудник
Государственного музея
изобразительных искусств
Республики Ингушетия,
заслуженный работник культуры
Республики Ингушетия



1



2

1. **Шуточная песня.**

Бумага, гуашь, акрил, 21x30

2. **Девичьи сны.**

Бумага, гуашь, акрил, 21x30



3

3. **Ингушка.**

Бумага, гуашь, акрил, 21x30

4. **Мелодия гор.**

Бумага, гуашь, акрил, 21x30



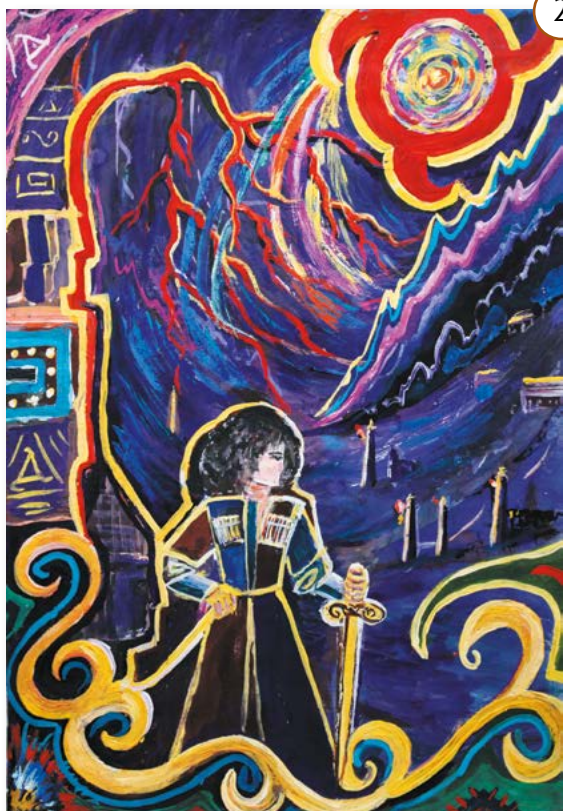
4

1. **Корни.**

Бумага, гуашь, акрил, 21x30

2. **Храброе сердце.**

Бумага, гуашь, акрил, 21x30



3



3. **Легенда гор.**

Бумага, гуашь, акрил, 21x30

4. **Мудрый старец. Монолог.**

Бумага, гуашь, акрил, 21x30

4





1. **Вестник счастья.**
Бумага, гуашь, акрил, 21х30
2. **У родника.**
Бумага, гуашь, акрил, 21х30
3. **И кружит музыка.**
Бумага, гуашь, акрил, 21х30



1. **Январь. Наджгоанцхой бутт.**
Бумага, гуашь, акрил, 21x30
2. **Февраль. Саккура бутт.**
Бумага, гуашь, акрил, 21x30
3. **Март. Тушола бутт.**
Бумага, гуашь, акрил, 21x30



1



3



2

1. **Апрель. Бекари бутт.**
Бумага, гуашь, акрил, 21х30
2. **Май. Маьтсела бутт.**
Бумага, гуашь, акрил, 21х30
3. **Июнь. Аьтинг бутт.**
Бумага, гуашь, акрил, 21х30



1



3



2

1. **Июль. Кимарса бутт.**
Бумага, гуашь, акрил, 21x30
2. **Август. Маьцхали бутт.**
Бумага, гуашь, акрил, 21x30
3. **Сентябрь. Тов бутт.**
Бумага, гуашь, акрил, 21x30



1. **Октябрь. Ардара бутт.**
Бумага, гуашь, акрил, 21x30
2. **Ноябрь. Лайчилла бутт.**
Бумага, гуашь, акрил, 21x30
3. **Декабрь. Оаглой бутт.**
Бумага, гуашь, акрил, 21x30



1

1. **В краю родном.**
Холст, масло, 60x80
2. **Зима.**
Холст, масло, 40x30
3. **Весна.**
Бумага, акварель, 42x30



2

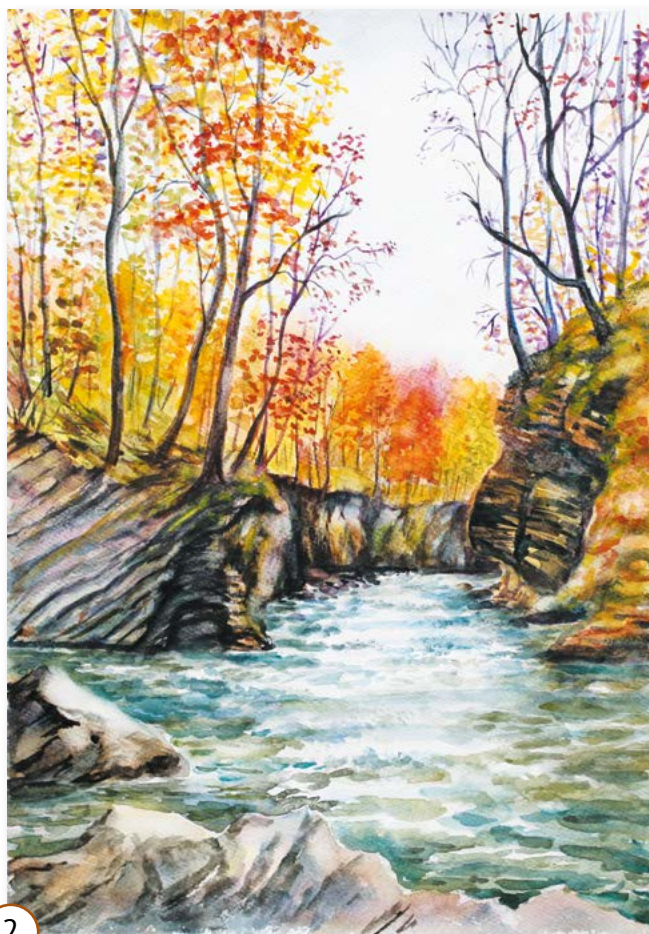


3



1

1. **Зимний этюд.**
Холст, масло, 50x50
2. **Осень в горах.**
Бумага, акварель, 42x30
3. **Незабудки.**
Холст, масло, 30x40



2

3





1



2

1. Башня Цуровых в с. Джейрах.
Холст, масло, 60x80
2. Маленький джигит.
Бумага, акварель, 32x26
2. Осенний пейзаж.
Бумага, гуашь, 42x30



3

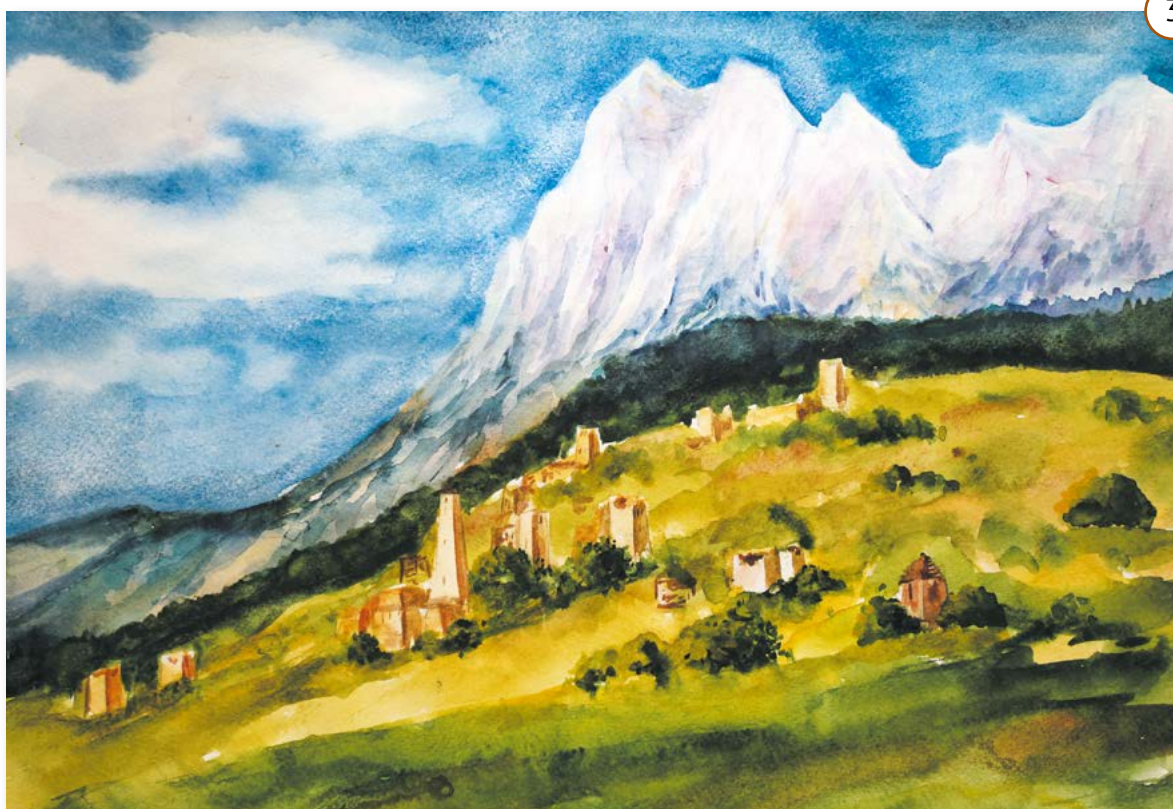


1



2

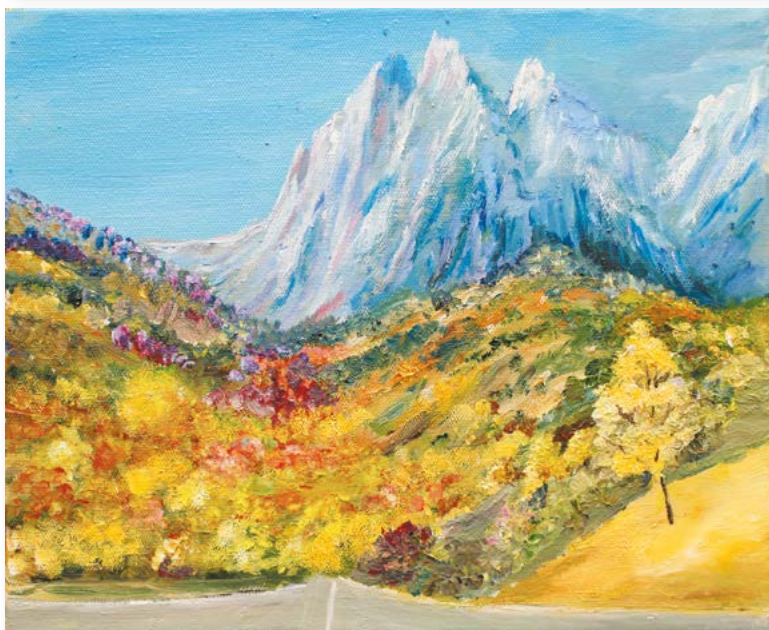
1. **Маки.** Холст, масло, 50x35
2. **Сирень.** Картон, масло, 49x58
3. **Эгикал.** Бумага, акварель, 42x30



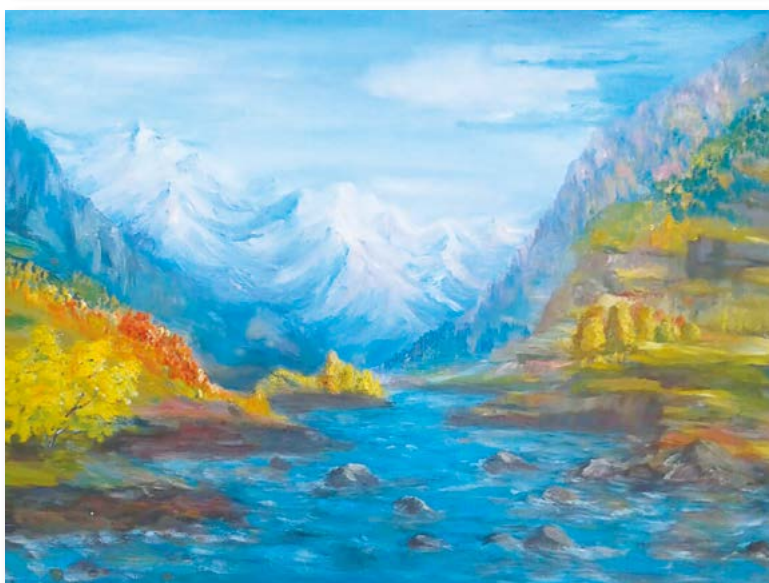
3



Эгикал.
Холст, масло, 60x80



Цей-Лоам.
Холст, масло, 30x25



Горный пейзаж.
Холст, масло, 110x128



Майский снег.

Бумага, акварель, 42x30

Триптих «Бесконечность»



Бесконечность.
Картон, гуашь, 61x43



Бесконечность.
Картон, гуашь, 62x41.7



Бесконечность.
Картон, гуашь, 61x43